

# Handleiding/Manuel/Anleitung K-Force






MASTERS IN MOVING  
FLOOR TRAILERS



Reviseren hoekprofielen vloer  
Overhaul floor corners  
Aufarbeitung von Bodenwinkeln



## Benodigdheden/Equipment/Erforderliches

Gereedschap/Tools/Werkzeug	
<ul style="list-style-type: none"> <li>• Boormachine</li> <li>• Drilling machine</li> <li>• Bohrmaschine</li> <li>• </li> </ul>	
<ul style="list-style-type: none"> <li>• Popnagelmachine</li> <li>• Riveting machine</li> <li>• Blindniet maschine</li> </ul>	
<ul style="list-style-type: none"> <li>• Breekijzer</li> <li>• Crowbar</li> <li>• Brechstange</li> </ul>	
<ul style="list-style-type: none"> <li>• Siliconen kitspuit</li> <li>• Silicone sealant gun</li> <li>• Silikon-Dichtstoff-Pistole</li> </ul>	
<ul style="list-style-type: none"> <li>• Staalboor 6,5mm.</li> <li>• Stealdrill 6,5mm.</li> <li>• Stahlbohrer 6,5mm</li> </ul>	

## Benodigdheden/Equipment/Erforderliches

<ul style="list-style-type: none"> <li>• Verzinkboor 12,4 mm</li> <li>• Countersink drill 12,4mm</li> <li>• Versenkbohrer 12,4mm</li> </ul>	
<p><b>Onderdelen/Parts/Teile</b></p>	
<p>40 x 5010156 Blinkklinknagels</p> <p>40 x 5010156 Rivet</p> <p>40 x 5010156 Blinkniet</p>	
<p>? x 5005312: Silicone kit Top Glass grijs Innotec</p> <p>? x 5005312: Silicone sealant Top Glass grey Innotec</p> <p>? x 5005312: Silikon-Dichtstoff Top Glass grau Innotec</p>	
<p>? x 5021092: Gietstuk kantplank (indien nodig voor vervanging)</p> <p>? x 5021092: Mountingblock (if necessary for replacement)</p> <p>? x 5021092: Befestigungsblock (gegebenenfalls für ersatz)</p>	
<p>? x 5022001: Kantprofiel verbinding stuk (indien nodig voor vervanging)</p> <p>? x 5022001: Corner profile connection part (if necessary for replacement)</p> <p>? x 5022001: Eckprofil Verbindung Teil (gegebenenfalls für ersatz)</p>	



Verwijder de kit compleet rondom en aan de zijde van het hoekprofiel.

Remove the sealant all around and on the side of the corner profile.

Entfernen Sie die Dichtmasse rundherum und an der Seite des Eckprofils.

1



Boor de blinklinknagels uit over de gehele lengte. Ook bij de kegplaat bij het kopschot.

Drill out the rivets over the entire length.  
Also at the wedge plate at the headboard.

Bohren Sie die Nieten über die gesamte Länge auf. Bohren Sie auch die Niete in der Keilplatte des Kopfteils auf.

2



Verwijder de oude hoekprofielen.

Remove the old corner profiles.

Entfernen Sie die alten Eckprofile.

3

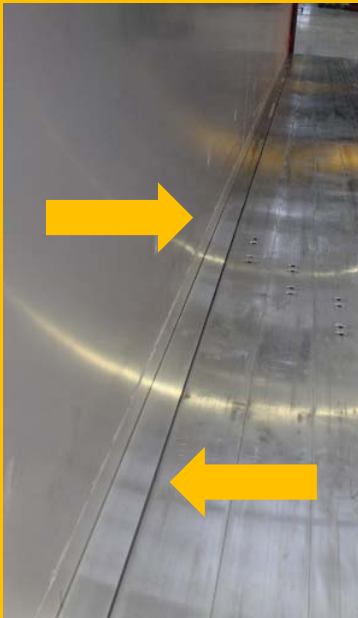


Markeer op de wand de locaties van de gietstukken. (vervang deze indien nodig).

Mark the locations of the mounting blocks on the wall. (replace them if necessary).

Markieren Sie an der Wand die Positionen der Befestigungsblock. (gegebenenfalls für ersatz).

4



Plaats de nieuwe hoekprofielen en begin aan de achterkant van de trailer.

Place the new corner profiles and start at the rear of the trailer.

Setzen Sie die neuen Eckprofile ein und beginnen Sie am Heck des Anhängers.

5



Daar waar de kopse kanten van de hoekprofielen aan elkaar grenzen plaats een montage strip.

Place a mounting strip where the ends of the corner profiles meet.

Platzieren Sie eine Verbindung Teil dort, wo sich die Enden der Eckprofile treffen.

6



Druk door middel van een breekijzer bij de markeringen het hoekprofiel tegen de vloerplanken aan.

Using a crowbar, press the corner profile against the floorboards at the marks.

Drücken Sie das Eckprofil mit einem Brechstange an den Markierungen gegen die Dielen.

7

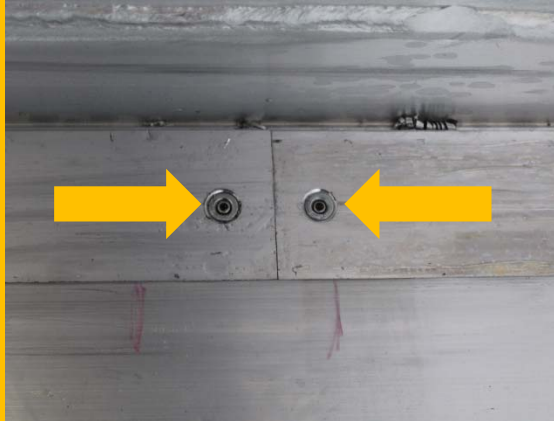


Boor de hoekstijlen op de gemarkeerde plekken door met een staal boor van 6,5mm.

Drill through the corner profiles at the marked spots using a 6.5 mm steel drill bit.

Bohren Sie die Eckprofil an den markierten Stellen mit einem 6,5 mm Stahlbohrer durch.

8



Op de kapse kanten waar de hoekprofielen aan elkaar grenzen doorboren met 6,5mm en eveneens vast zetten.

Drill through with a 6.5 mm steel drill at the ends where the corner profiles meet and also secure them.

Bohren Sie mit einem 6,5-mm-Stahlbohrer an den Enden, wo die Eckprofil aufeinandertreffen, durch und sichern Sie diese ebenfalls.

9



Verzink de geboorde gaten.

Countersink the drilled holes.

Senken Sie die gebohrten Löcher an.

10



Plaats de blindklinknagel in de geboorde gaten en bevestig deze doormiddel van een popnagelmachine.

Place the rivet in the drilled holes and fix it with a riveting machine.

Setzen Sie den Blindniet in die gebohrten Löcher und befestigen Sie ihn mit einer Blindnietmaschine.

11



Blaas de binnenkant van de trailer schoon en verwijder de boor resten.

Blow clean the inside of the trailer and remove the drill residue.

Blasen Sie das Innere des Anhängers sauber und entfernen Sie die Bohrrückstände

12



Kit de naad tussen het hoekprofiel en de wand in dicht.

Seal the seam between the corner profile and the wall.

Dichten Sie die Naht zwischen dem Eckprofil und der Wand ab.

13



Zet de vloer zo ver mogelijk richten de voorkant van de trailer.

Set the floor as far as possible towards the front of the trailer.

Legen Sie den Boden so weit wie möglich zur Vorderseite des Anhängers.

14

Kit de naden aan kopse kanten en aan de achterzijde van de hoekprofielen dicht.



Seal the joints at the ends and on the back of the corner profiles.

15

Dichten Sie die Nähte an den Enden und auf der Rückseite der Eckprofile ab.

Geef de kit voldoende tijd om uit te harden.



Give the sealant sufficient time to harden.

16

Geben Sie der Dichtstoff ausreichend Zeit zum Aushärten.